

LE INQUADRATURE

NELL'ARTE, NELLE
ILLUSTRAZIONI, NEL FUMETTO,
NEL CINEMA, NELLA
FOTOGRAFIA E ...



CHE COSA SONO LE INQUADRATURE ?



PROVA A DARE TU UNA DEFINIZIONE...

COSA SONO LE INQUADRATURE ?

Una **inquadratura** è ciò che si decide di rappresentare **in dato spazio visivo**.
Può essere di un paesaggio, una persona, dell'interno di una stanza.
Insomma è il **PUNTO DIVISTA** dell'immagine rappresentata.

Con il termine **inquadratura** quindi si indica **quale parte del soggetto scelto verrà rappresentato** sul supporto da disegno, sia esso una tela, un foglio o altro.

Questo termine non appartiene solo al mondo della pittura, ma lo ritroviamo anche nel cinema, nella fotografia nelle illustrazioni, nei video e nel fumetto.

A seconda di come si deciderà di «inquadrare» l'elemento da rappresentare, **potrà cambiare il risultato visivo, l'effetto espressivo, il significato e l'efficacia** della scena rappresentata.



MA NON BASTA...

Un'**inquadratura** non è solo scegliere quali soggetti verranno compresi nello spazio visivo e quali rimarranno fuori, ma è un concetto molto più ampio.

Devi anche sapere **come** disporre questi soggetti, **se vuoi essere in grado di trasmettere il tuo messaggio**.
Pittori, scultori, fotografi...

Hanno sempre utilizzato questi principi di suddivisione degli spazi, per creare effetti espressivi, armoniosi ed equilibrati, o dinamici e caotici.

Quindi conoscere i diversi modi di inquadrare una immagine o una scena, è indispensabile per comunicare l'effetto voluto, la sensazione oppure per ottenere gli effetti estetici voluti.



MA NON BASTA...

Sperimenta più inquadrature e ricorda che tra le variabili fondamentali di un'**inquadratura** devi sempre tenere in considerazione **il punto di vista da quale descrivi l'immagine**.

Non limitare la tua creatività alle normali situazioni ma cerca di trovare un tuo modo di esprimerti, prova a sperimentare.

Un soggetto o una scena possono essere inquadrati:

- Da diverse angolazioni.
- Alzandosi o abbassandosi.
- Da una diversa distanza.
- Con una luce o atmosfera diverse.



IL PUNTO DI VISTA

Un soggetto o una scena, possono essere visti da diversi PUNTI DI VISTA

1. ALTEZZA

Cioè, se si decide di guardare la scena da una altezza normale, (più o meno l'altezza media di una persona) dall'alto o dal basso.

DALL'ALTO



NORMALE



DAL BASSO



IL PUNTO DI VISTA

Un soggetto o una scena, possono essere visti da diversi PUNTI DI VISTA

2. INCLINAZIONE o angolazione

Cioè, la visione obliqua rispetto al piano, quindi inclinata a destra o a sinistra.



IL PUNTO DI VISTA

Poi ci sono **i piani e i campi**, cioè **la distanza** da cui guardi ambienti o personaggi...



PIANI E CAMPI

I PIANI sono le inquadrature relative alle **persone**, ai personaggi.
Mentre i CAMPI sono relativi al modo di inquadrare gli **ambienti**



I PIANI

Primo Piano

Nel primo piano viene inquadrato l'attore dalle spalle in su; viene utilizzato per rivelare gli stati d'animo del soggetto. Nel cinema e nel fumetto è molto utilizzato per mostrare i dialoghi.



Primissimo Piano

È inquadrato solo ed esclusivamente il volto del personaggio, a volte tagliando la parte alta della testa e persino il mento.



Particolare o Dettaglio

Viene mostrato un oggetto, o un particolare di un oggetto o di un corpo.



Figura intera

La figura umana è ripresa interamente, in modo da coincidere approssimativamente con i bordi dell'inquadratura, e ne è l'elemento più importante. Può essere sia verticale, quando il soggetto è in piedi, sia orizzontale, quando è sdraiato.

Piano americano

La figura umana è inquadrata fino alle ginocchia o quasi. Il nome deriva dall'ampia diffusione di questo tipo di inquadratura nei film *western* classici, dato che permette di mostrare i gesti dei pistoleri che estraggono rapidamente l'arma (non a caso negli Stati Uniti è detto proprio **cowboy shot**).



Mezza figura / Piano Medio

La figura umana è inquadrata soltanto a mezzo busto, dalla cintola o dal petto in su (in quest'ultimo caso si può parlare anche di **mezzo primo piano**).

I PIANI

Individua tu i PIANI presenti nella slide:



A



B



C



D



E



F

I CAMPI

Campo Lunghissimo

lo spazio inquadrato è vastissimo. Il paesaggio è inquadrato il più possibile, in modo da essere nettamente predominante rispetto al soggetto, che può anche essere totalmente assente



Campo Lungo

Non è dissimile dal precedente ma lo spazio delimitato è minore. Il paesaggio è predominante rispetto al soggetto, ma questo è ancora ben riconoscibile nonostante la distanza.



Campo Medio

Lo spazio inquadrato è più limitato rispetto al precedente. Il soggetto è ripreso in modo da essere “incorniciato” dall’ambiente che lo circonda, dando così una visione d’insieme della situazione in cui si trova ma lasciando che sia l’azione il punto centrale dell’inquadratura. le figure inquadrate sono abbastanza vicine da divenire riconoscibili, ma lo spazio è ancora predominante rispetto alla figura umana.



Campo Totale

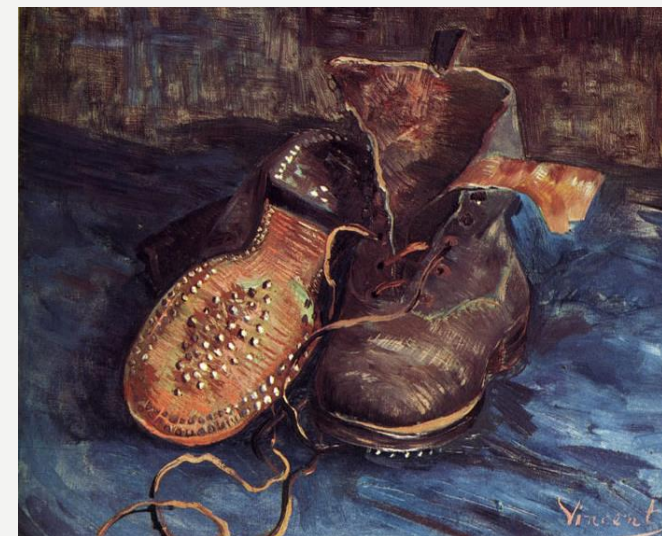
Un'inquadratura che mostra l'ambiente nella sua interezza, compresi ovviamente tutti i soggetti che sono presenti. La sua caratteristica è di designare la totalità di un ambiente, sia esso un esterno (una piazza, uno stadio, etc.) o un interno (una stanza, una palestra, etc.).



I CAMPI

Dettaglio

Come per il particolare nei PIANI, il dettaglio è l'inquadratura di un elemento di piccole dimensioni, ma a differenza del particolare il dettaglio non mostra una parte del corpo umano ma un oggetto.



Individua tu i CAMPI presenti nella slide:



A



B



C



D



E

GALLERIA...

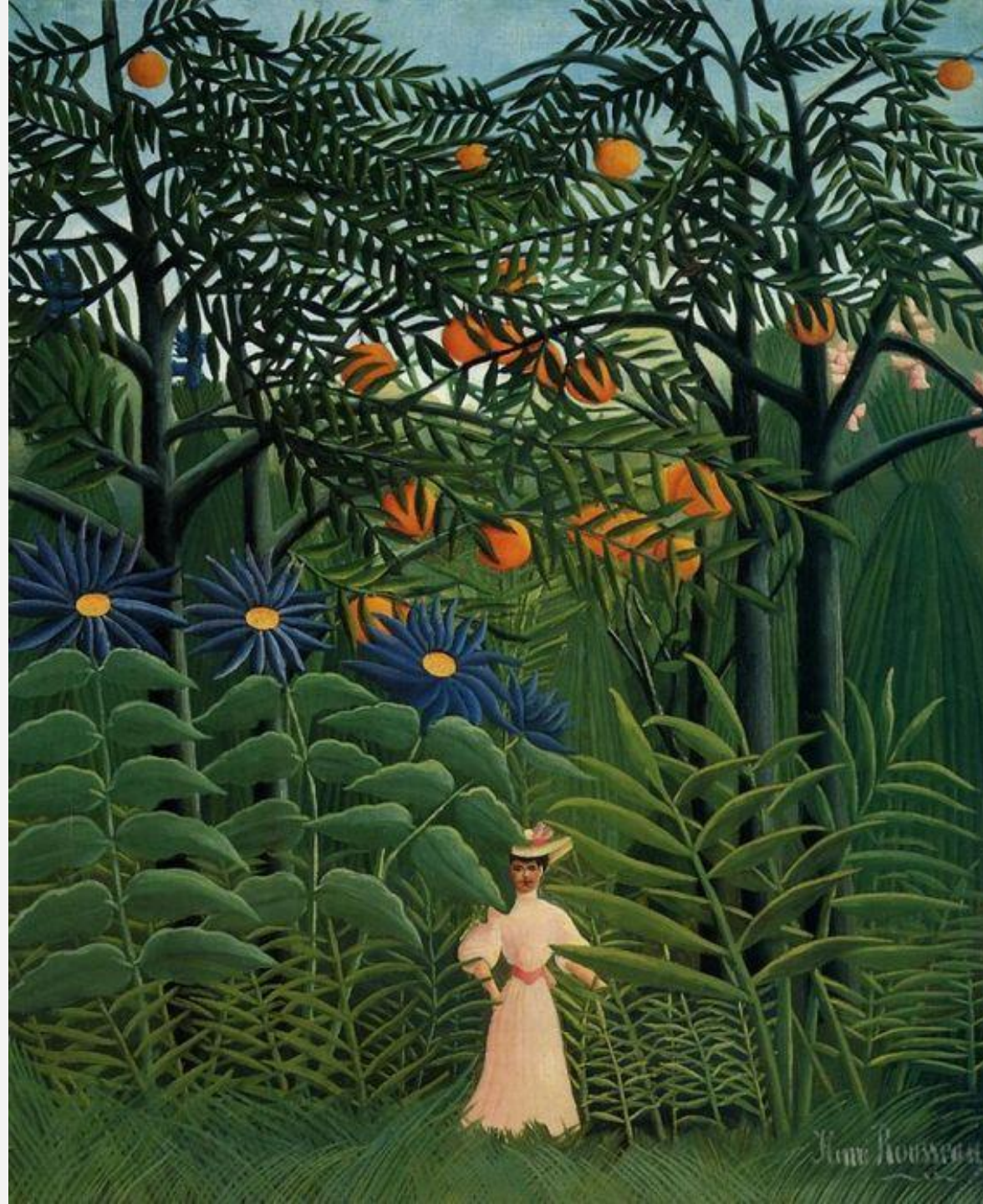
CREDIT

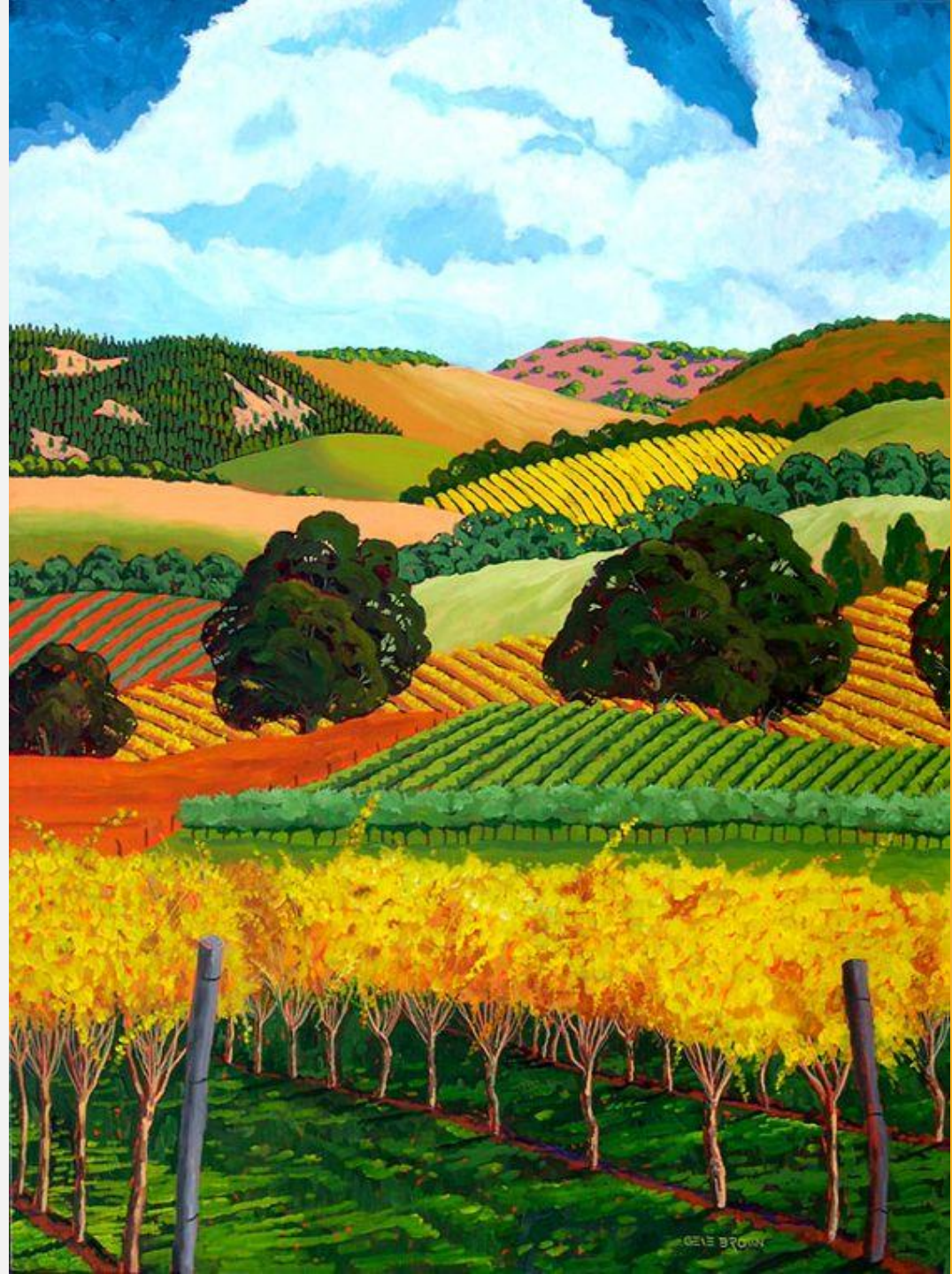
<https://www.disegnoepittura.it/inquadratura-disegno-ritratto-figura-umana/>

<https://www.dreamvideo.it/articoli/221/l-inquadratura-campi-e-piani>

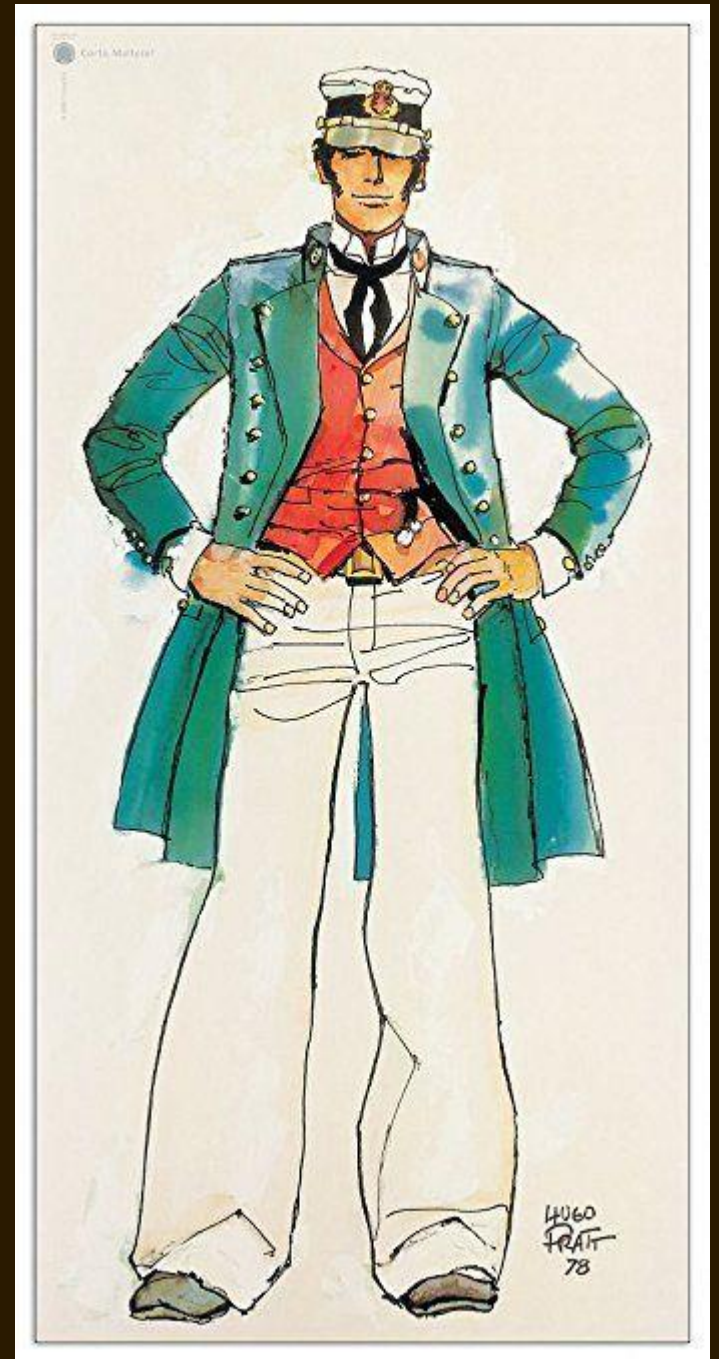
<https://www.fotografareperstupire.com/inquadrature-fotografiche/>

<http://www.educazioneartistica.net/le-inquadrature/>

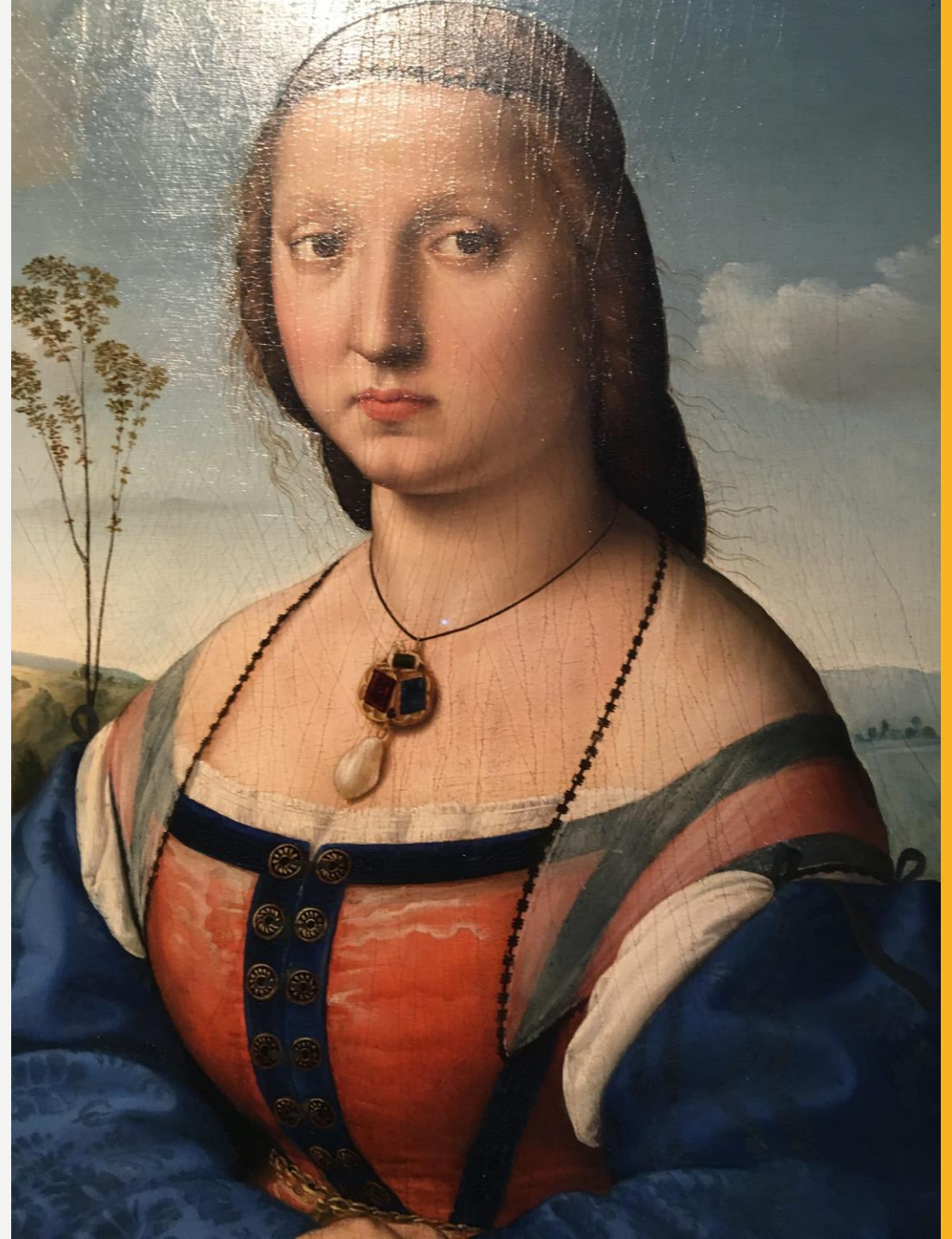
















FINE



A CURA DI CIRO INDELLICATI