

# IL QUARTO STATO

di Giuseppe Pellizza da Volpedo

---

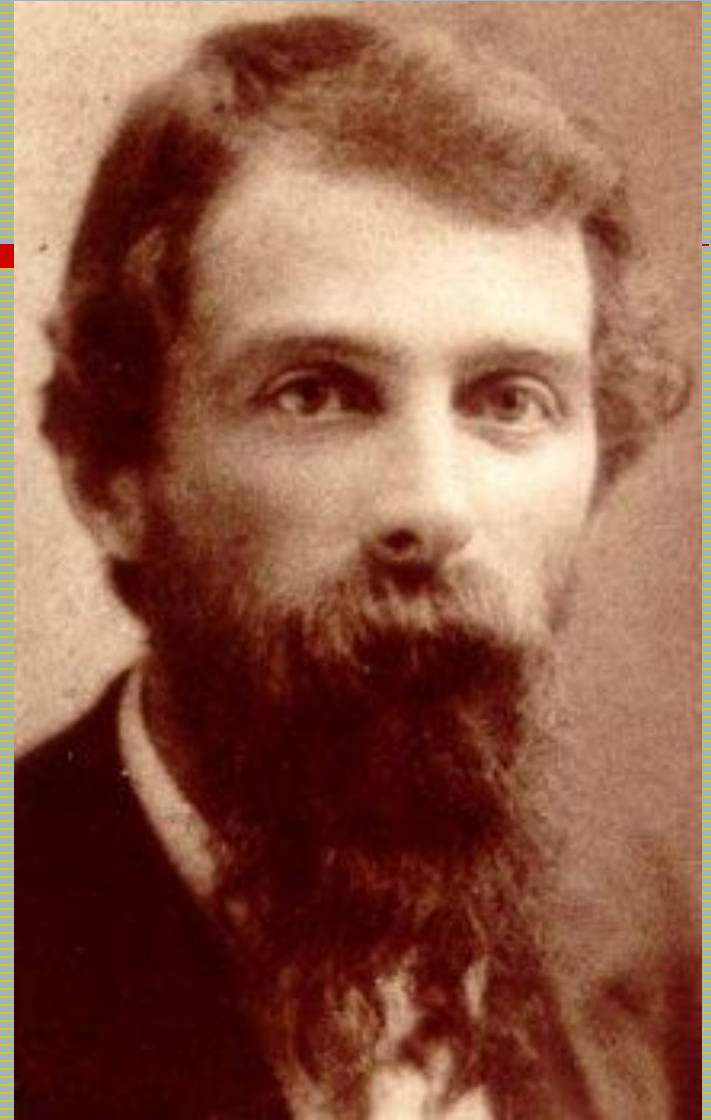




---

## SAPER OSSERVARE E CAPIRE UN'OPERA D'ARTE

In questo percorso presentiamo e analizziamo l'opera "*Il Quarto stato*", che il pittore dipinse tra il 1898 e il 1901. Cercheremo di capire **quale obiettivo** ha voluto raggiungere l'artista, **il significato** che voleva comunicare, **la destinazione** dell'opera, la sua **struttura compositiva** ...



# SCHEDA TECNICA

---

**AUTORE**

Giuseppe Pellizza da Volpedo, 28 luglio 1868 – 14 giugno 1907  
Volpedo (Alessandria)

**TITOLO DELL'OPERA**

Il Quarto Stato

**DATAZIONE DELL'OPERA**

1897-1901

**MATERIALI, STRUMENTI E TECNICHE**

Olio su tela

**FORMATO DELL'OPERA**

285 x 543 cm

**COLLOCAZIONE**

Milano – Galleria d'Arte Moderna (Villa Belgiojoso Bonaparte, Museo dell'Ottocento)

---

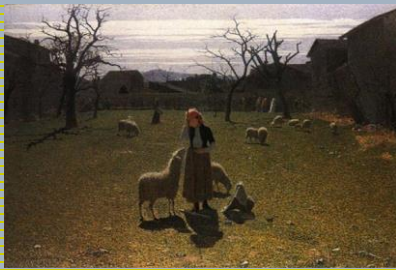
# LA VITA



**Figlio di contadini**, frequentò la scuola tecnica di Castelnuovo Scrivia dove apprese i primi rudimenti del disegno e successivamente l'Accademia di Belle Arti di Brera.

Terminati gli studi milanesi, proseguì il tirocinio formativo, recandosi a Roma. Deluso da Roma, si recò a Firenze, dove frequentò l'Accademia di Belle Arti con Giovanni Fattori come maestro.

Alla fine dell'anno fece ritorno a Volpedo, poi si recò a Bergamo, all'Accademia Carrara dove seguì i corsi privati di Cesare Tallone.

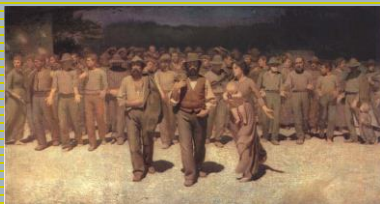


---

Al termine di quest'ultimo tirocinio, ritornò al paese natale, qui **sposò** una contadina del luogo, **Teresa Bidone, nel 1892.**

Da quello stesso anno, cominciò ad aggiungere "da Volpedo" alla propria firma. Il pittore in questi anni abbandona progressivamente la pittura ad impasto per adottare **il divisionismo**. Si confrontò così con altri pittori che usavano questa tecnica, soprattutto Giuseppe Segantini, Angelo Morbelli e Giuseppe Longoni, e in parte anche Gaetano Previati





---

**Nel 1901**, portò a termine *“Il Quarto Stato”*, a cui aveva dedicato dieci anni di studi e fatica.

**Nel 1906 fu chiamato a Roma.**

Sembrava l'inizio di un nuovo periodo favorevole, ma l'improvvisa morte della moglie, nel 1907, gettò l'artista in una profonda crisi depressiva.

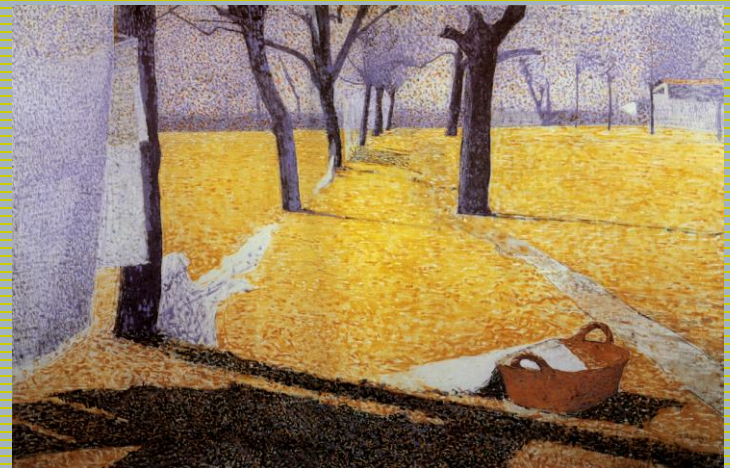
**Il 14 giugno** dello stesso anno, non ancora quarantenne, si suicidò impiccandosi nel suo studio di Volpedo.



# IL DIVISIONISMO

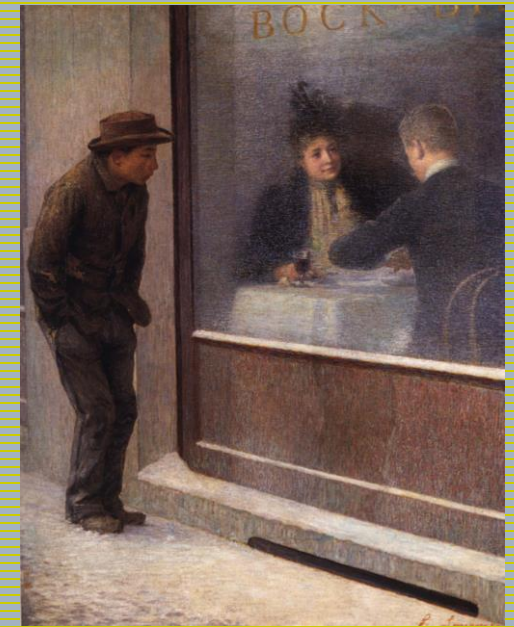
**Il "divisionismo"** è una tendenza artistica sorta in Italia nel corso del **penultimo decennio dell'Ottocento e operante fino al 1915** circa.

**I pittori divisionisti** si imposero all'attenzione del pubblico e della critica in particolare a partire dalla Prima Triennale milanese del **1891**. I divisionisti adottarono un procedimento che, secondo Gaetano Previati, autore di testi teorici, **«riproduce le addizioni di luce mediante una separazione metodicamente minuta delle tinte complementari»**.

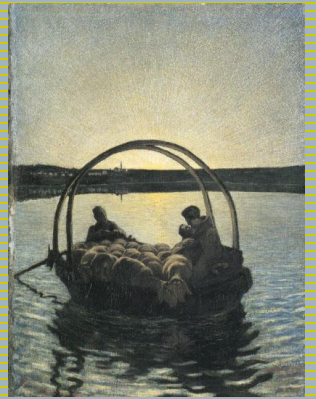
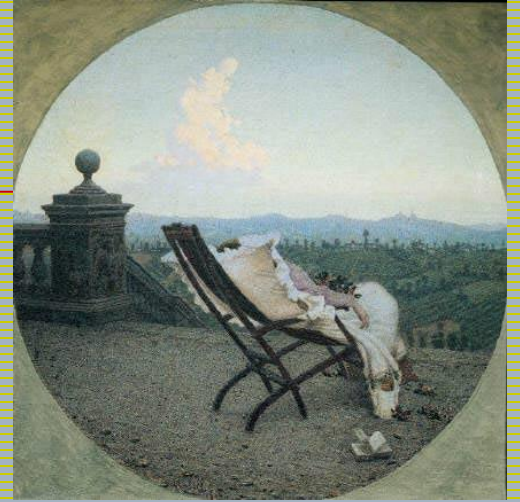
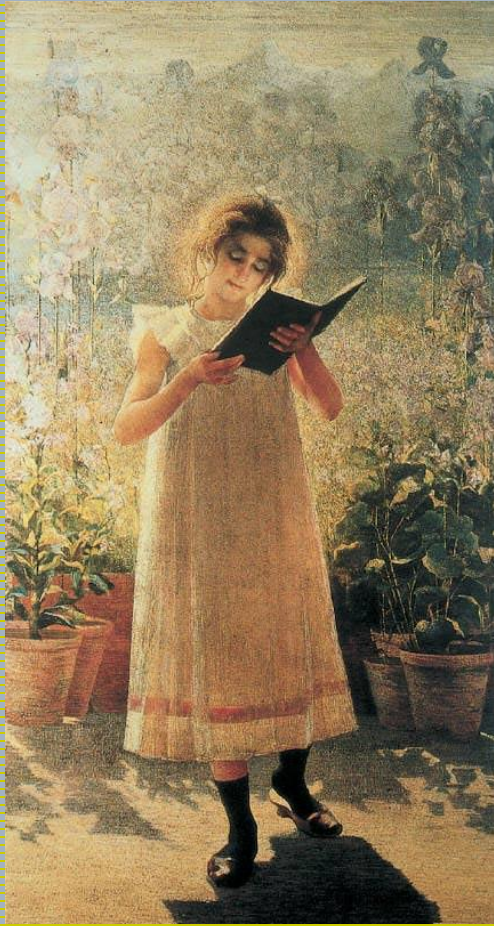




Giovanni **Segantini**, lo stesso **Previati**, Angelo Morbelli e altri associarono a un'immagine naturalistica di paesaggio o di interni una componente sentimentale che si traduceva in **una struttura filamentosa della pennellata**, o **materica**, o **chiaroscurale**. In questi maggiori rappresentanti del movimento, la tecnica divisionista fu impiegata sia come strumento per **approfondire l'indagine sulla realtà**, con espliciti risvolti di **interesse sociale** in **Pellizza** da Volpedo, **Morbelli**, **Longoni**, sia al contrario, per elaborare **tematiche letterarie e allegoriche**, in rapporto con gli sviluppi del **simbolismo** europeo.







## IL CONTESTO STORICO



**Alla fine dell'Ottocento** la povertà e la miseria erano diffuse sia nelle **campagne** sia nelle **città italiane**.

**L'industrializzazione** nascente aveva creato una **classe operaia sottopagata e maltrattata**, la concentrazione della proprietà terriera nelle mani dei grandi **latifondisti** costringeva una massa di contadini **a una vita di stenti o all'emigrazione**.



## IL CAMMINO DEI LAVORATORI

---

**Una ventata di speranza** sembrò attraversare gli animi dei lavoratori tra la fine dell'Ottocento e l'inizio del nuovo secolo. *Giuseppe Pellizza volle testimoniare questo momento cruciale*, in cui il proletariato prendeva coscienza di appartenere a una classe sociale e intendeva rivendicare i propri diritti, **dipingendo un quadro che è rimasto nella storia dell'arte e dell'umanità** come il **simbolo di un'epopea**.

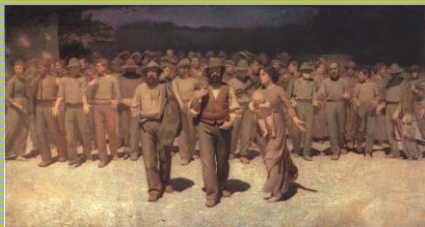


**Il quadro è di grandi proporzioni**, alto quasi tre metri e largo circa cinque metri e mezzo. **I personaggi** raffigurati nel *Quarto stato* erano uomini e donne di Volpedo che Pellizza fotografava o ritraeva facendoli stare in posa e pagandoli come modelli: dunque **erano persone reali**. Pellizza raffigurò nel quadro anche la moglie e il figlio.

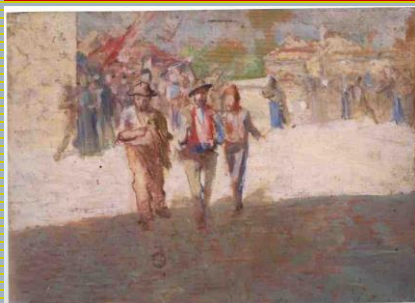








# Evoluzione dell'opera



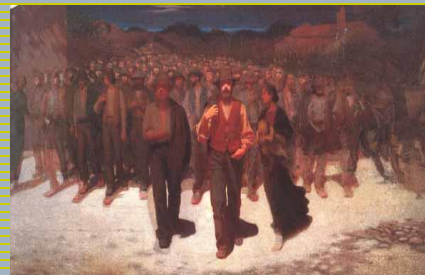
1 - **Ambasciatori della fame** (prima idea, 1891), olio su tavoletta, cm 25x37,2,



2 - **Ambasciatori della fame** (1892), olio su tela, cm 51,5x73, collezione privata



5 - **Fiumana** (bozzetto, 1895), olio su tela, cm 44,2x77,8, collezione privata



7 - **Fiumana** (1896), olio su tela, cm 255x438, Milano, Pinacoteca di Brera



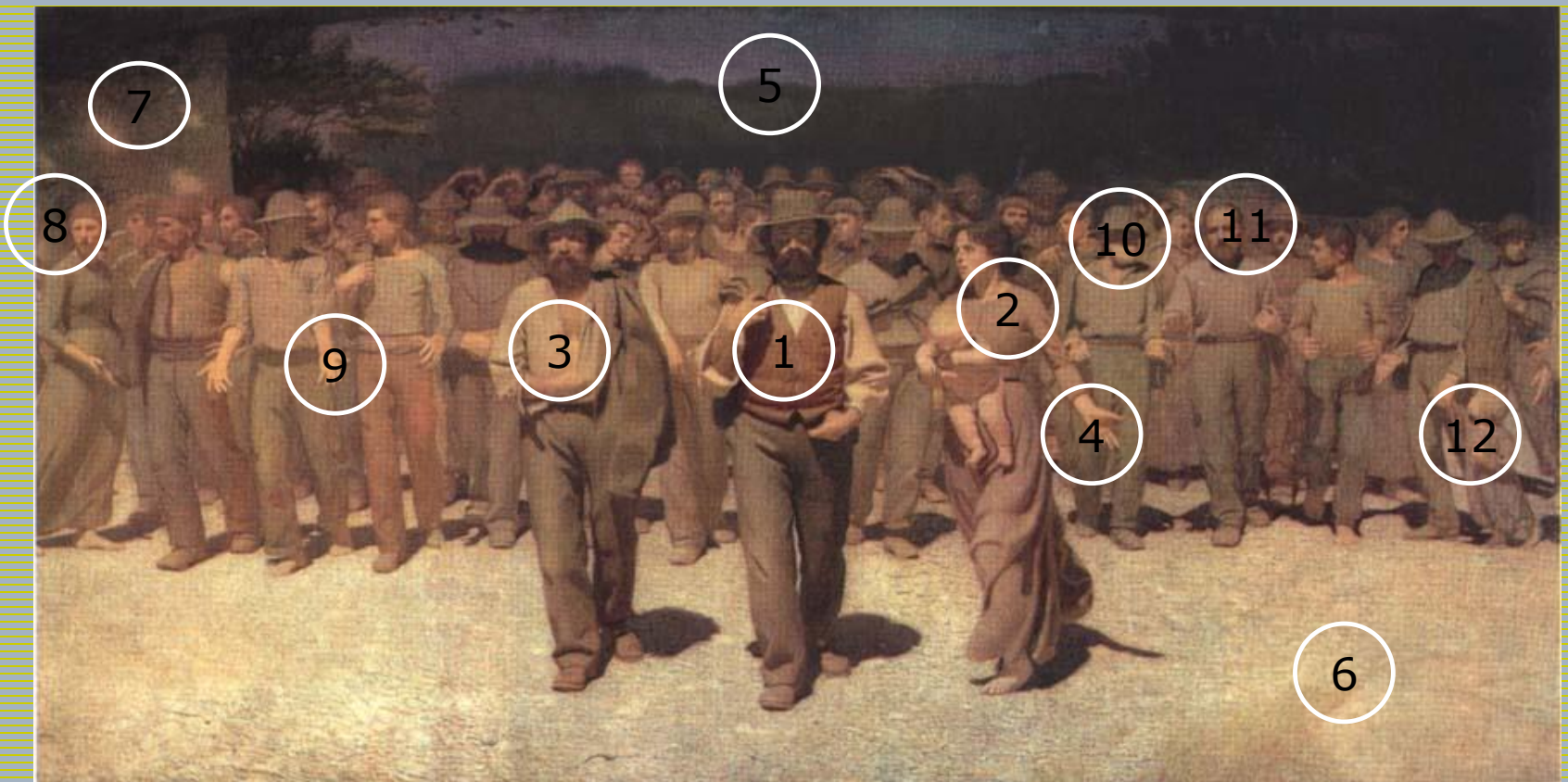
3- **Paesaggio: Piazza Malaspina a Volpedo** (1892), olio su tela, cm 42,8x80,7,



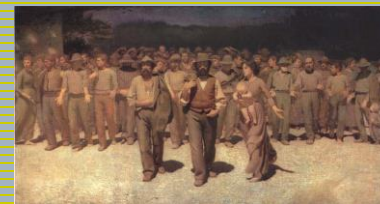
8 - **Il cammino dei lavoratori** (1898), olio su tela, cm 66x116, collezione privata

## RACCONTA QUELLO CHE VEDI NEL DIPINTO

**Osserva attentamente** e descrivi gli **elementi**, i **personaggi**, l'**ambiente** presente nell'immagine, individua le **azioni**, i **movimenti** ...







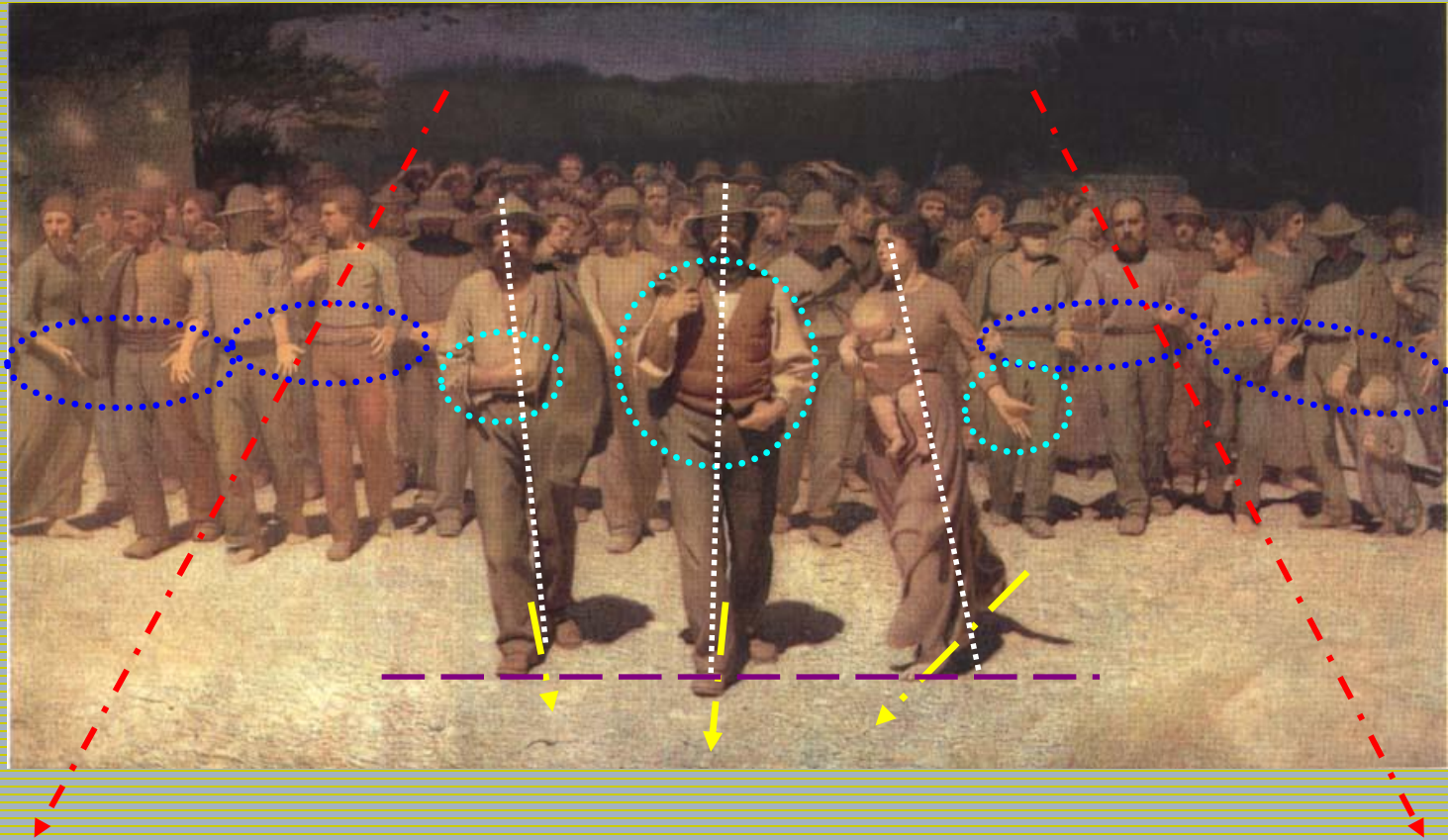
**Ogni parte**, ogni elemento presente nel quadro può **evocare una relazione** con qualcos'altro, **esprimere un significato ...**

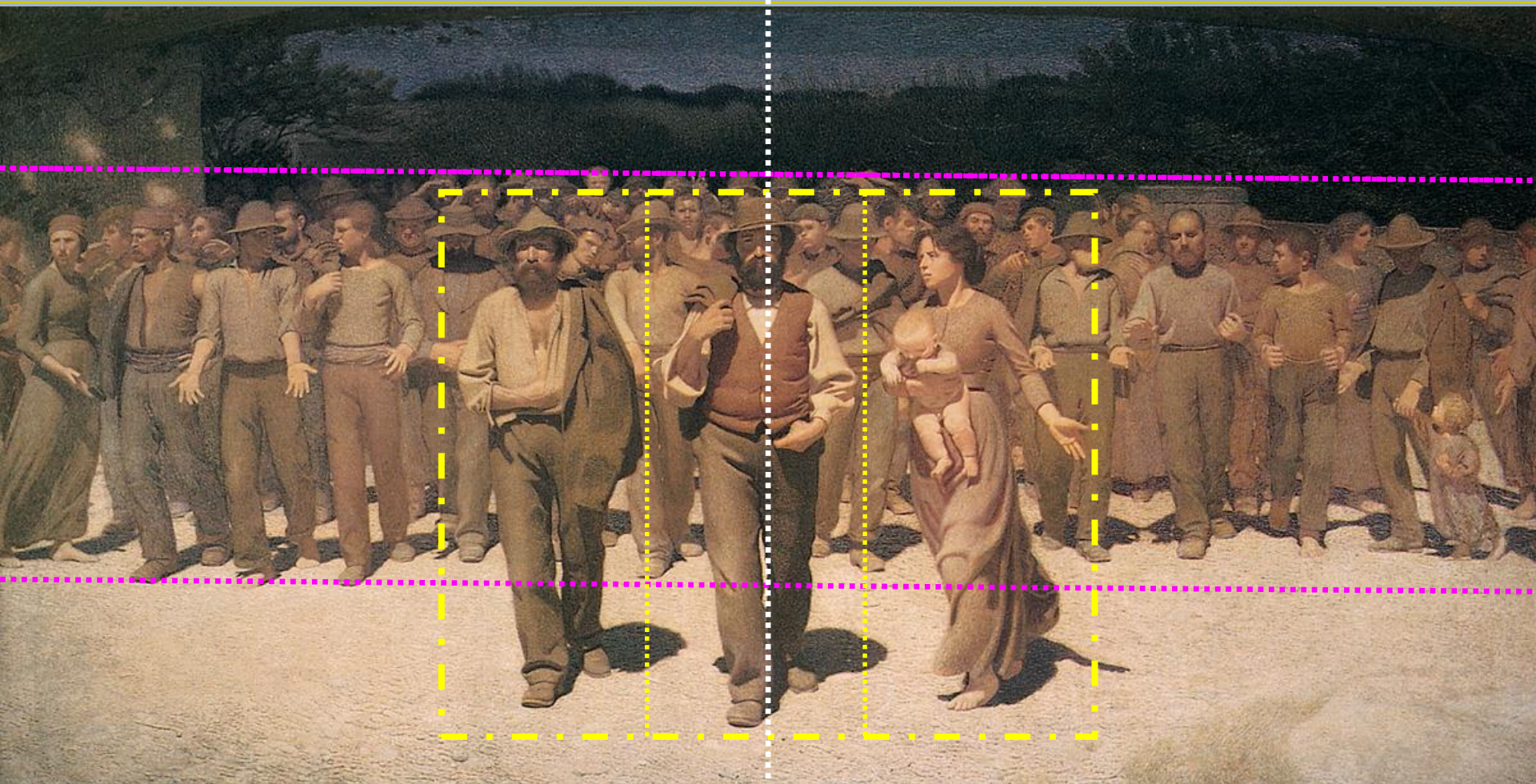
**Prova a immaginare** i loro pensieri e le loro parole ...



# SCHEMA COMPOSITIVO E LINEE VIRTUALI

Individua le **linee di forza**, gli elementi e la **struttura compositiva** presente nell'immagine

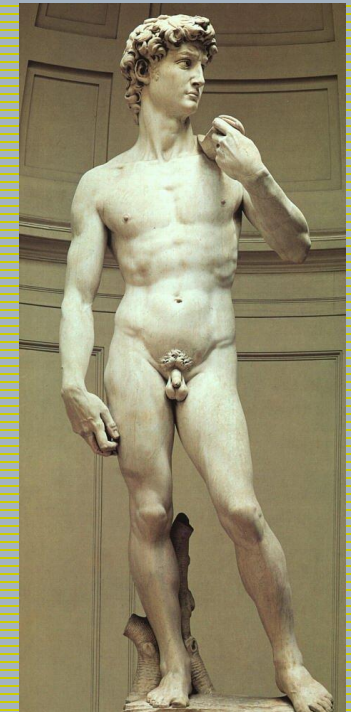




# CONFRONTA LE IMMAGINI



Arte Greca  
Arcaica  
Kouros -  
VII sec. a.c.



Michelangelo  
Buonarroti -  
David - 1501



Michelangelo  
Buonarroti  
Cappella Sistina  
1508-1512



Arte Greca  
Arcaica  
Kore – VII sec. a.c.

SE HAI CAPITO IL QUADRO ...



## ESPRIMI UN PARERE PERSONALE

---

Ora che hai terminato questo percorso, se hai capito qual obiettivo ha voluto raggiungere l'artista, il messaggio che voleva comunicare, la destinazione dell'opera, la sua struttura compositiva ...

**Se hai compreso il significato del quadro,**  
puoi **esprimere il tuo parere motivato ...**

