



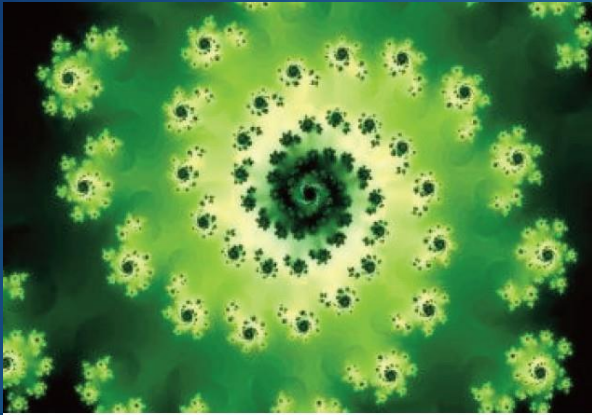
FORME

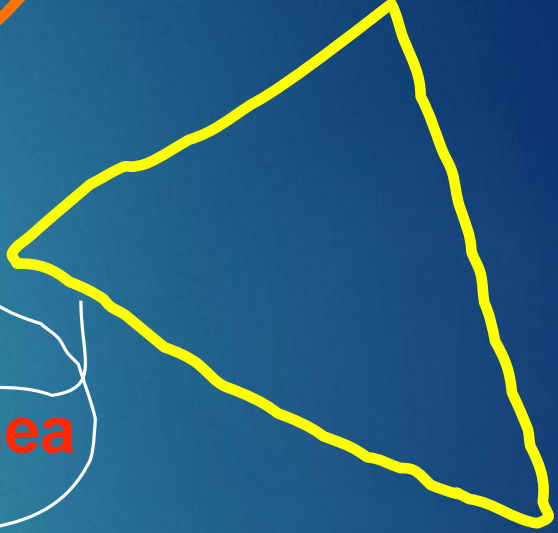
&

FORME

natura, arte e decorazione

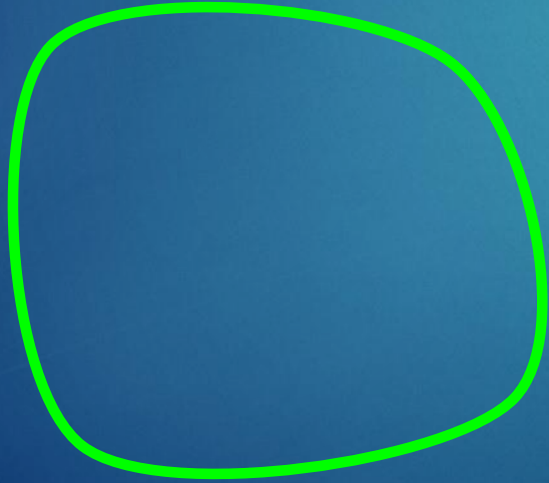






Quando la linea si chiude

**Guarda cosa nasce quando una linea
ritorna al punto di partenza
o si chiude...**



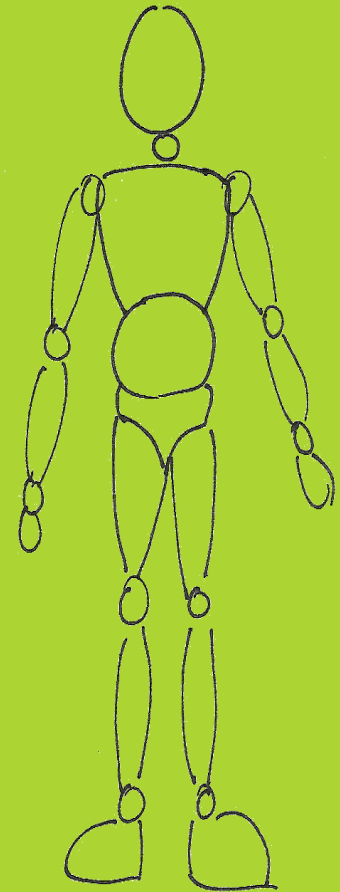


Forme di tutti i tipi,
forme **complesse**, forme **semplici** e ...

Cerca delle forme **intorno a te** o **nelle immagini**,
e prova a descriverle, comincia
a scoprire le **differenze** o le **somiglianze**.

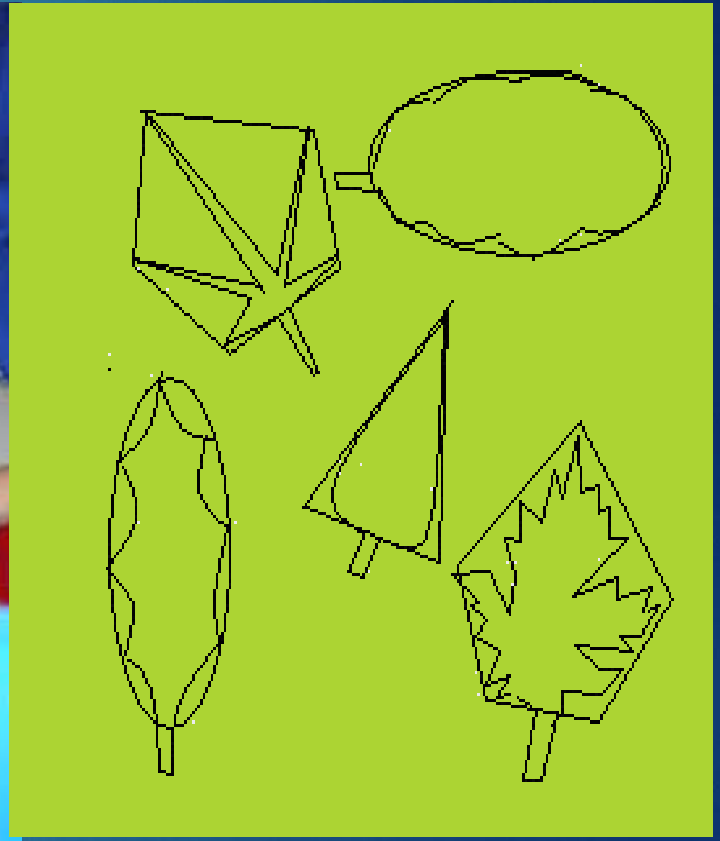
Guarda dentro le cose,

Guardati intorno e scopri come anche **gli oggetti** più strani **diventano semplici**, un animale, un fiore o un frutto e le case, o il nostro corpo ...





Quante forme riconosci?
Prova a smontarle e a rimontarle.
Sei capace di **classificarne** alcune?



Semplifica le forme più complicate in forme più semplici...

LE FORME POSSONO ESSERE:

NATURALI (organiche),

ARTIFICIALI,

GEOMETRICHE (regolari),

LIBERE (irregolari),

SIMMETRICHE – ASIMMETRICHE,

SEMPLICI – COMPLESSE ...





Esistono delle forme dalle quali
derivano tutte le altre:

LE FORME PRIMARIE:

|| CERCHIO

|| TRIANGOLO EQUILATERO

|| QUADRATO

Sviluppate nello spazio tridimensionale danno origine
a **sfera**, **piramide** e **cubo**, *cono* e *cilindro*.

LE FORME SI POSSONO TRASFORMARE

Assemblare - Sovrapporre,

Dividere – Frammentare,

Rimpicciolire – Ingrandire,

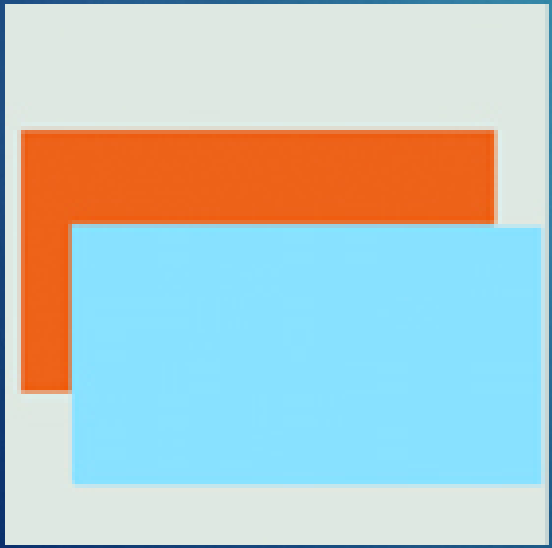
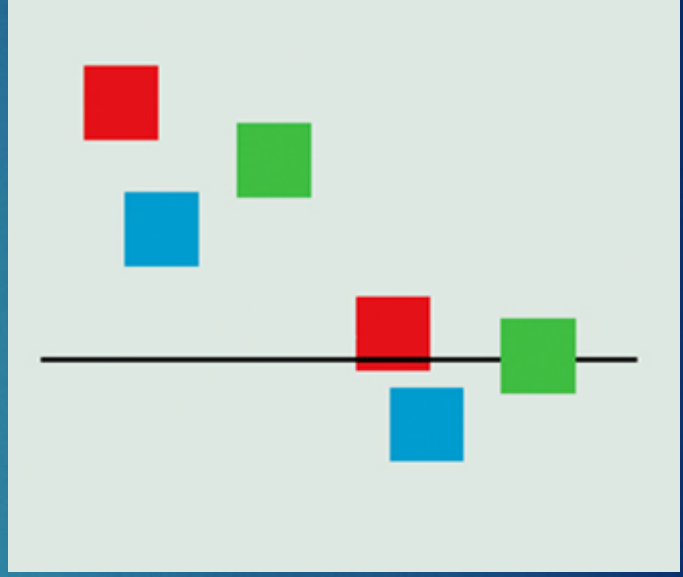
Moltiplicare – Ripetere,

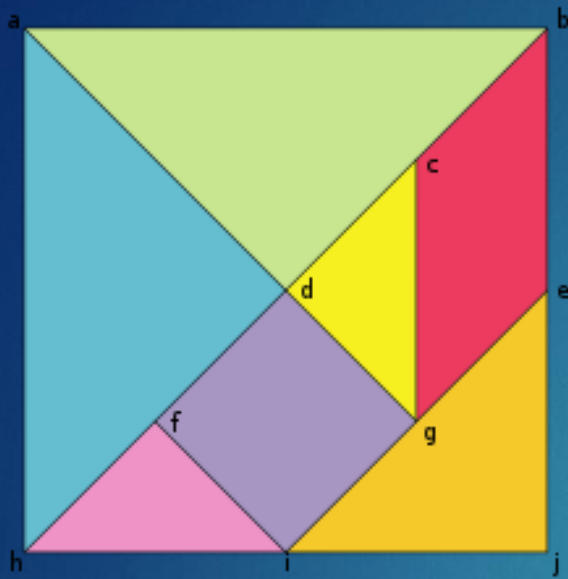
Spostare –Traslare,

Ruotare – Riflettere,

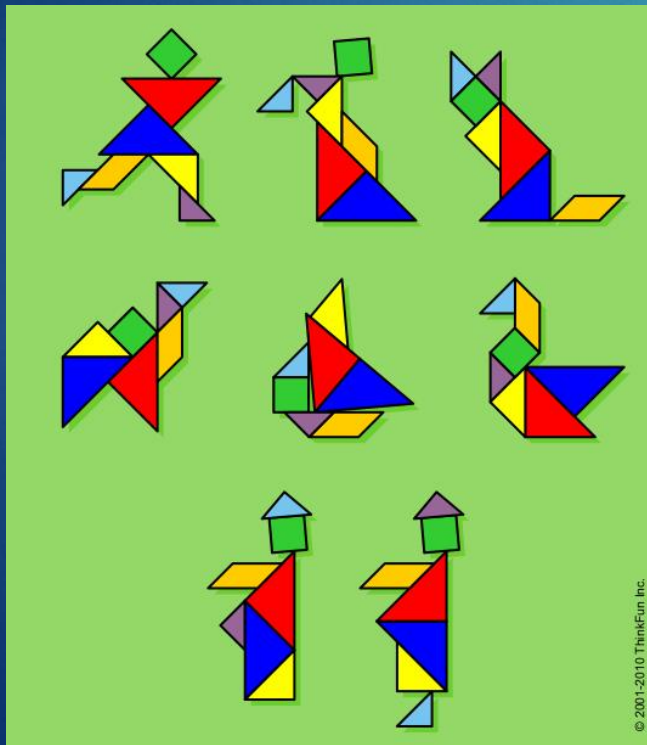
Deformare
(piegare, torcere, allargare...)



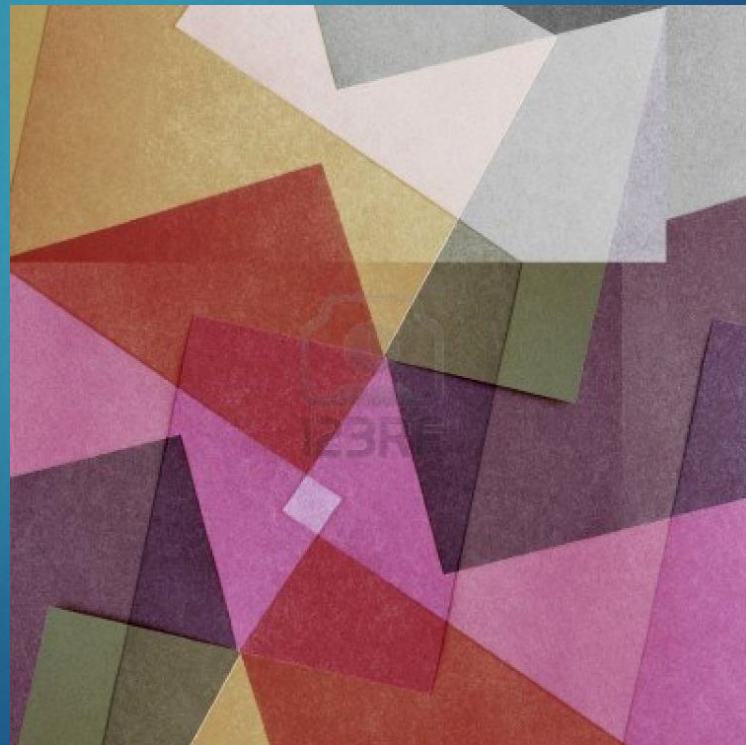




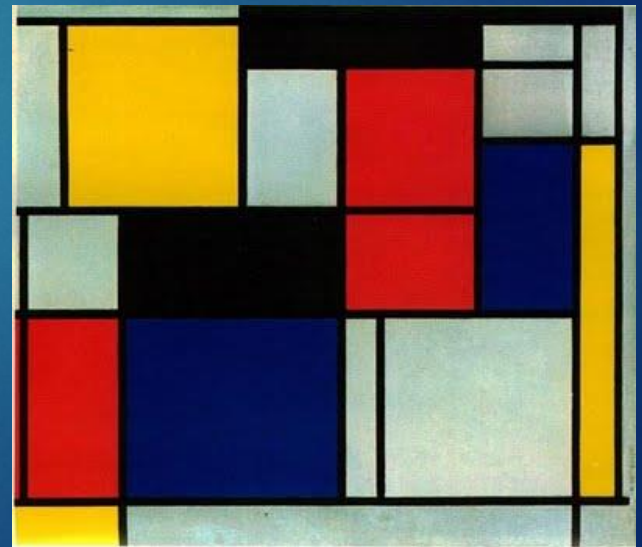
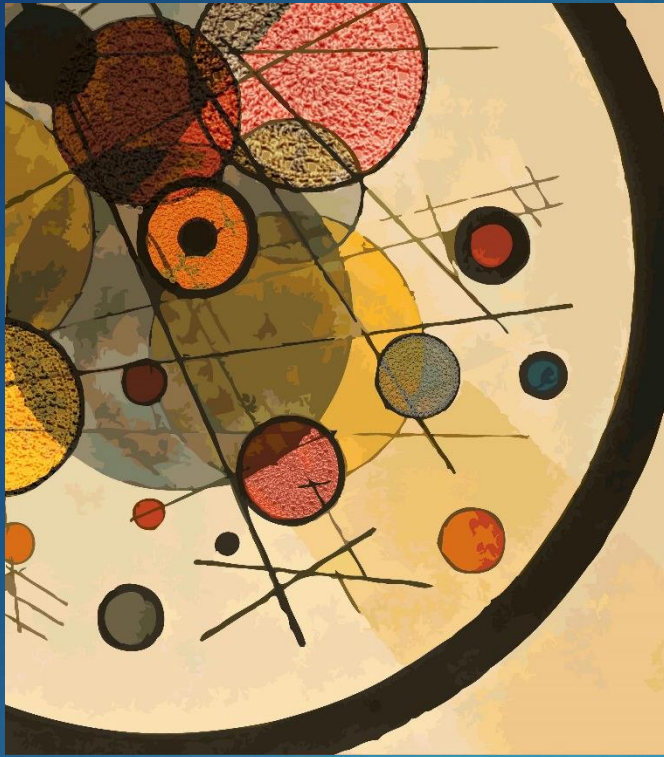
Tangram



© 2001-2010 ThinkFun Inc.



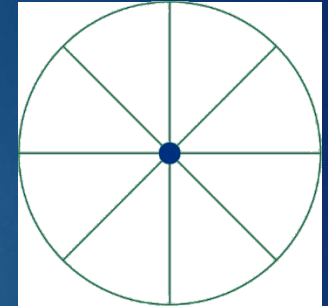
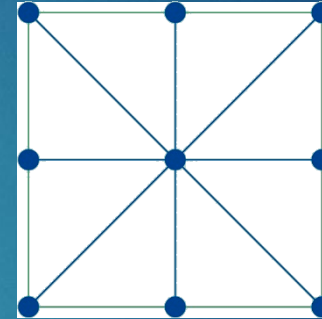
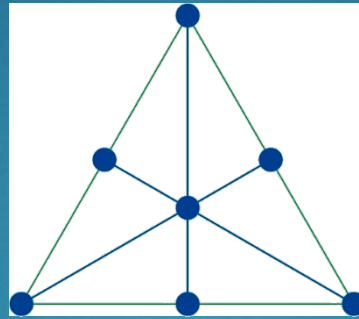




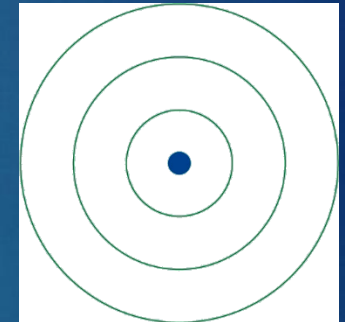
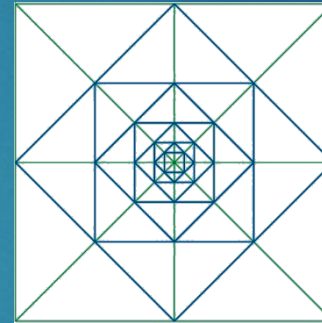
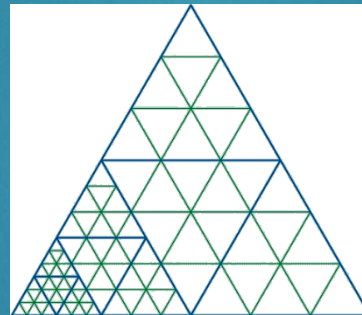
LE FORME HANNO...

AL LORO INTERNO UNA

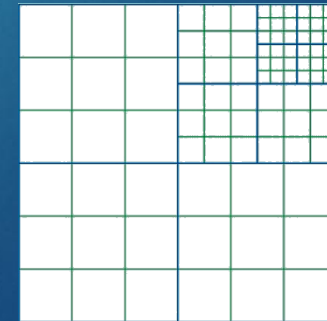
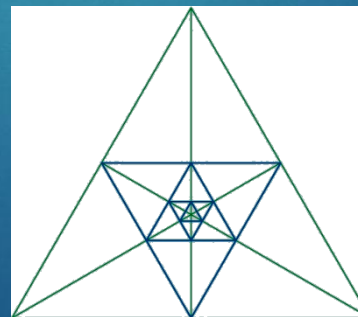
▶ **struttura portante,**



▶ **struttura modulare,**



▶ **e a sviluppo alternato**



L'OSSERVAZIONE DELLE FORME IN
NATURA CI SORPRENDE PER LA
GRANDE VARIETA' E COMPLESSITA',
MA SOPRATTUTTO
PER LA BELLEZZA.

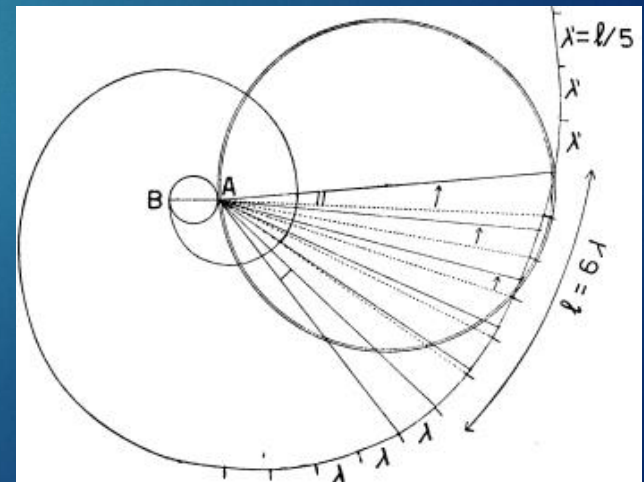
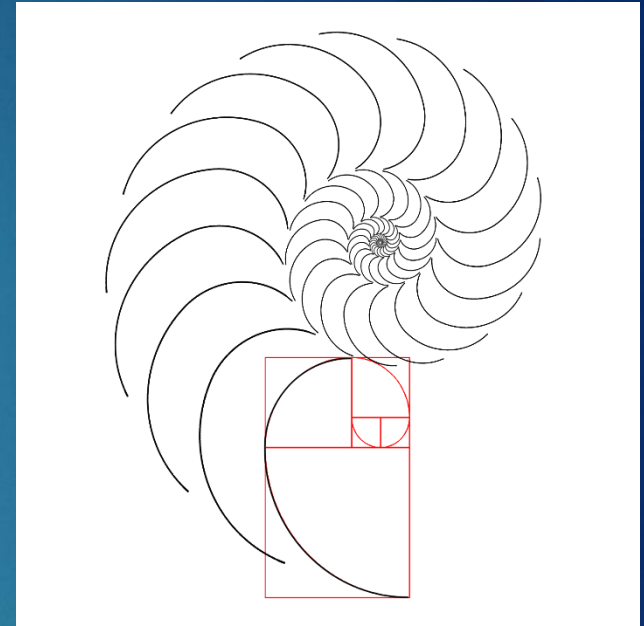


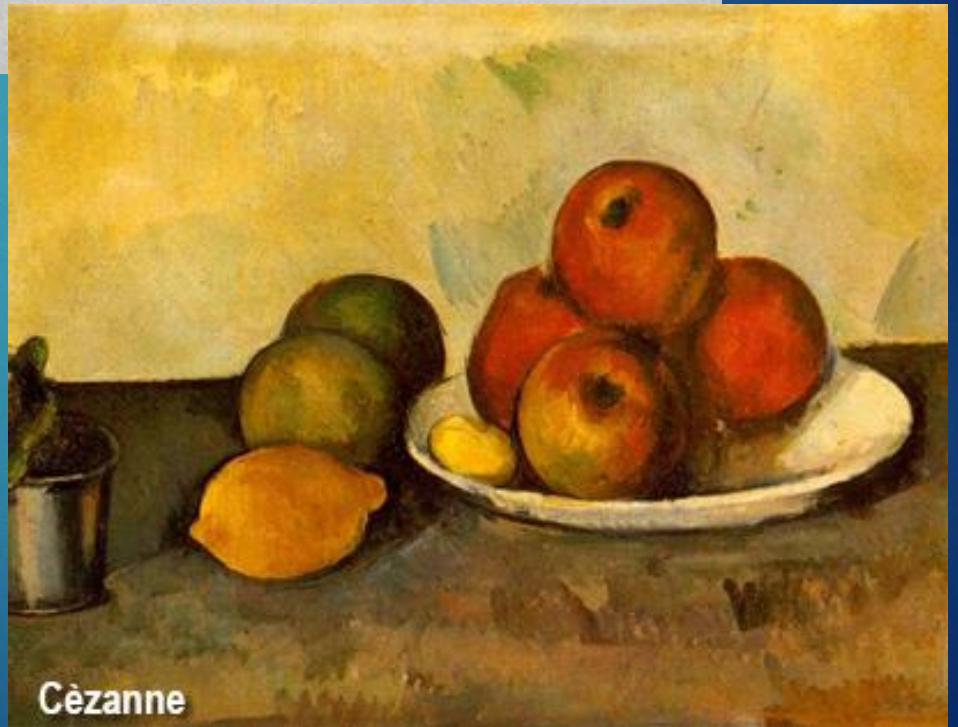
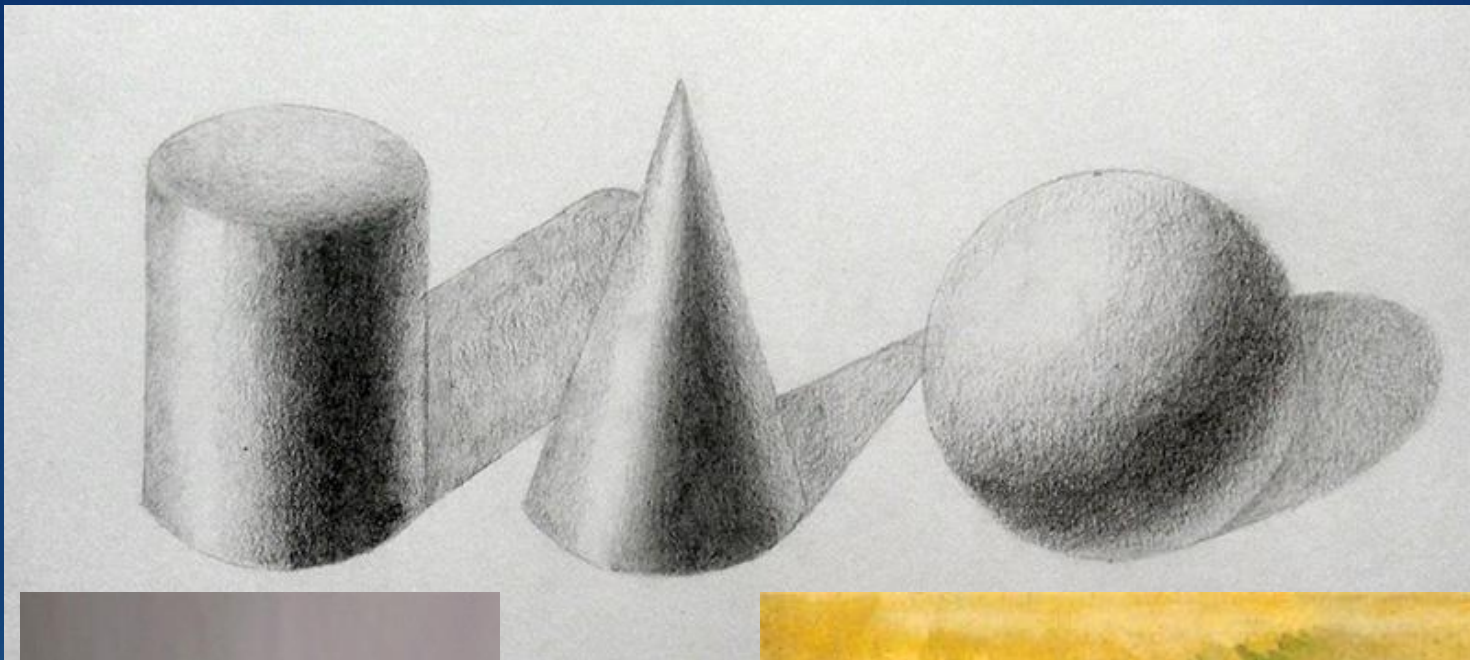


Dal grande al piccolo, **la sfera** è una delle forme preferite in natura. Pianeti, lune e stelle sono in modo più o meno approssimativo delle sfere. Mettendo le cose sotto la lente d'ingrandimento però si scoprono forme anche più affascinanti.

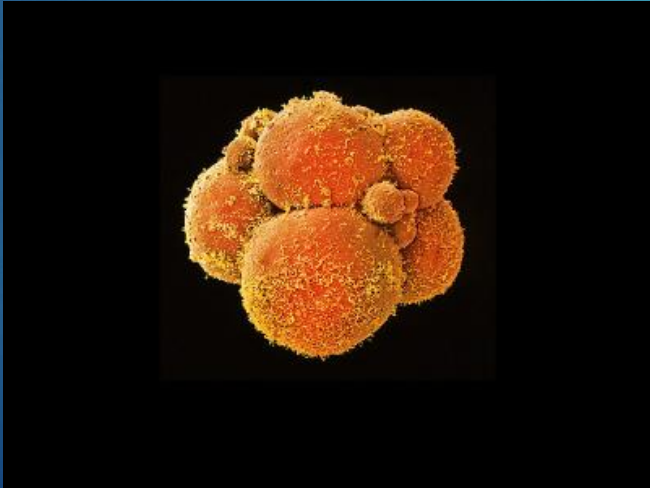


Per esempio **un mollusco** che costruisce la sua casa segue una configurazione matematica. Basti guardare la conchiglia del nautilo: avvolta a spirale piana, è composta di celle curve che si avvolgono verso il centro e che si formano man mano che la creatura aumenta le sue dimensioni nella crescita. Il risultato è una spirale logaritmica perfetta.





Cézanne



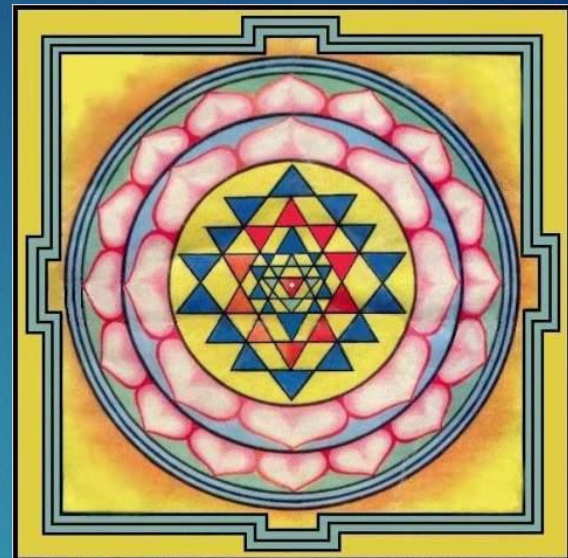


LE FORME NELL'ARTE E NELLA DECORAZIONE HANNO
UN'APPLICAZIONE INFINITA, CHE NEI SECOLI E'
CAMBIATA IN MODO ILLIMITATO...

Basti pensare all'arte islamica, all'astrattismo geometrico
nell'arte moderna, all'arte liberty, alla grafica
pubblicitaria, al design, alle pavimentazioni delle
chiese gotiche o rinascimentali, ai tappeti, alle stoffe in
ogni tempo e civiltà della terra...

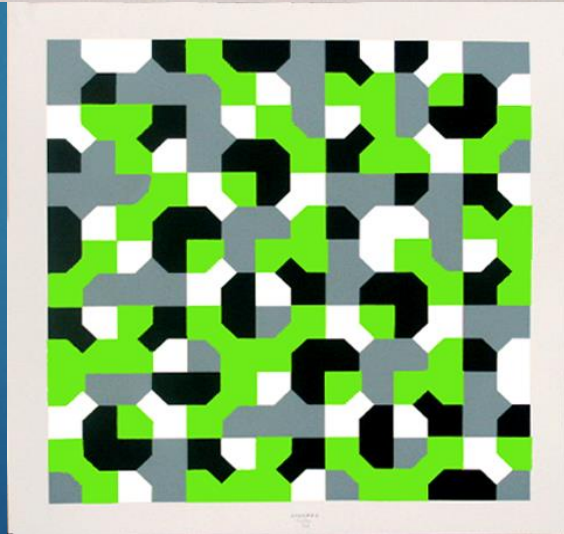


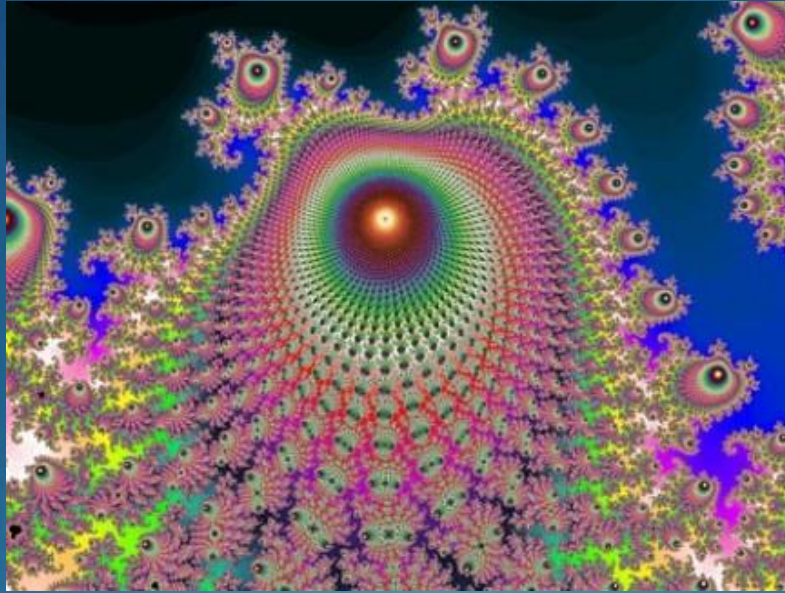


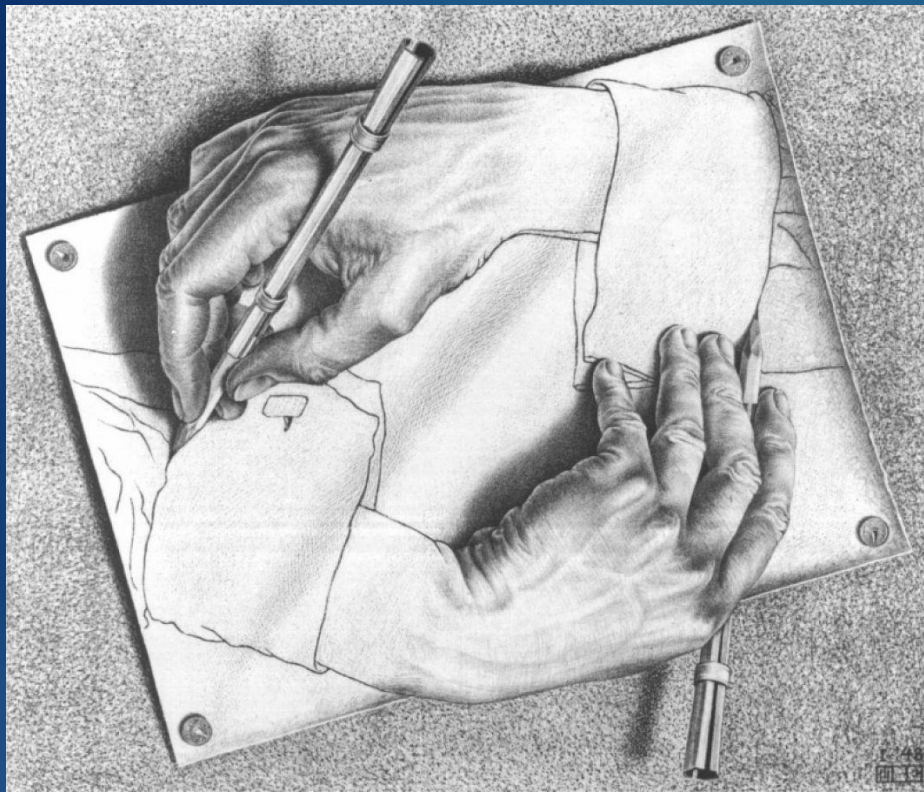


OM AIM HREEM SHREEM SRI LALITA TRIPURASUNDARI PADUKAM POOJAYAMI NAMAH









Mettere in relazione

Prova a mettere insieme le **forme**, semplici, complesse, grandi e piccole, poi scopri quante possibilità, quante sorprese...

Puoi **ingrandirle**, **ruotarle**, **deformarle**, **trasformarle** in...